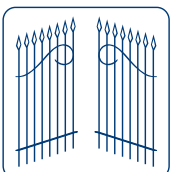




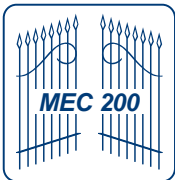
# MEC 200

**Elektromechanische opener voor schuifhekken**



**FADINI**<sup>®</sup>  
de poortopener  
Made in Italy

NL



## Elektromechanische opener voor schuifhekken

# MEC 200

De **MEC 200**, verticale en horizontale elektromechanische automatiseren, zijn ontworpen om op hekwerken, ook van aanzienlijke afmetingen, te worden geïnstalleerd aangezien ze zich heel goed aanpassen aan de stand en uitzetting waar deze aan onderworpen zijn. Ze zijn gemaakt van persgegoten aluminium met een ruime kast die de installatie op de plaats voorzien van een elektronische programmeur mogelijk maakt. De elektronische programmeur zendt alle logische bedieningen voor de (half-)automatische functionering uit en is aangesloten op systemen tegen geleiding en verpletting die door de veiligheidsvoorschriften EN 12453 en EN 12445 voorzien zijn.

De tractiebewegingen vinden plaats in een oliebad: de stalen assen en de speciale bronzen kroon worden ondersteund door lagers met eindloze schroeven welke gekoppeld zijn aan een torsiebeperker met stalen en messing schijven. Het complete koppelingssysteem kan van buitenaf worden afgesteld en maakt het mogelijk om de gewenste stuwkracht tegen verpletting te verkrijgen.

De elektromechanische groep is voorzien van een deblokkering in noodgevallen op de centrale as waarmee, in het geval van het ontbreken van de elektrische energie, het mogelijk is om met een speciale sleutel het hekwerk vrij te maken voor de handmatige functionering.

De Mec 200 zijn bovendien uitgerust met een beveiligingssysteem dat, door middel van een micro-onderbreker, de laagspanning loskoppelt op het moment dat de deksel van de kast wordt verwijderd of dat u de sleutel aanbrengt voor de handmatige deblokkering. Ze zijn verder uitgerust met ingebouwde eindslagen met openingen voor de onderbreking en een onderstel voorzien van bouten voor de verankering met de grond. De Mec 200 verticaal en horizontaal zijn op aanvraag leverbaar met monofase- en driefasemotoren in de versies voor een elektrisch vermogen van pk 0,5 en pk 1,0. Het model pk 1,5 is alleen beschikbaar met driefasemotoren.

De Mec 200 zijn reductiemotoren die na jaren ervaring op het gebied van automatiseren voor hekwerken ontworpen en gebouwd zijn en die in hun geheel worden gebouwd door Meccanica Fadini, een industrie die zich door haar prestige in de voorhoede van de sector bevindt.



Behuizing

Sleutel voor ontgrendeling

Tandheugel van verzinkt staal

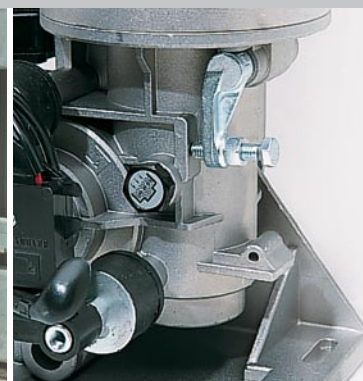
Rubberen band voor verplichte mechanische verwijdering



Elektromechanische automatisme  
Horizontaal



Elektromechanische automatisme  
Verticaal



Verstelbare koppeling



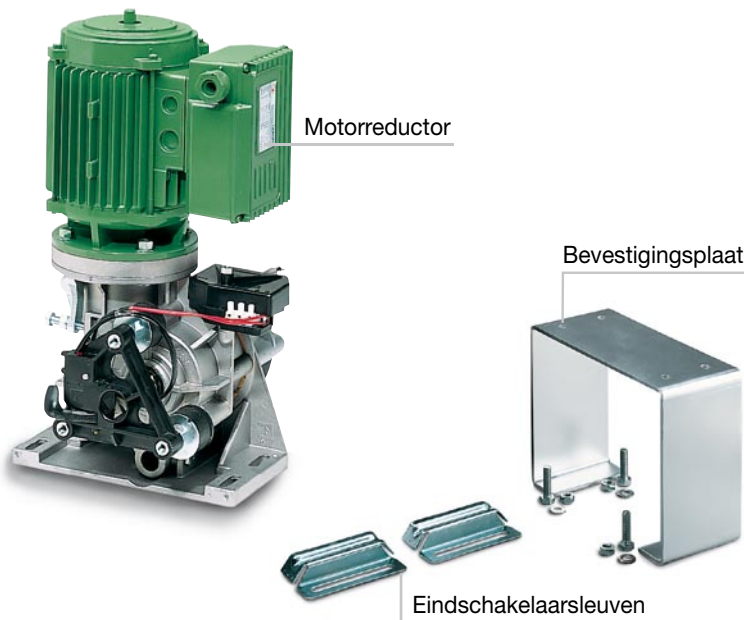
## Accessoires



**ELPRO 10 PLUS CEI**  
Elektronische  
programmeerinrichting



**PRIT 19**  
Keuzeschakelaar  
met sleutel



**RADI 12**  
Digitaal inbouwtoetsenbord



**MIRI 4**  
Knipperlicht



**BIRIO A8**  
Staafantenne



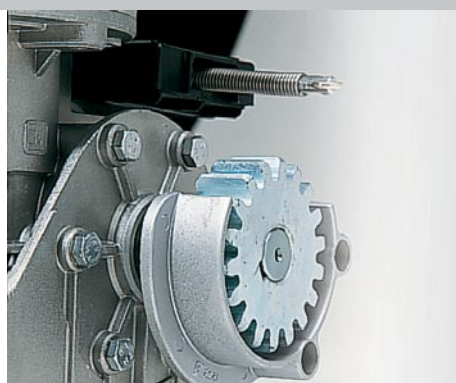
**POLO 44**  
Fotocellen



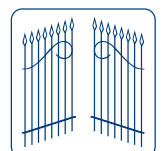
**ASTRO 43/1 R M.Q.B.**  
Radio-ontvanger



**ASTRO 43/2 TR Klein**  
Zender



Detail eindslag en bescherming  
tandwiel



**FADINI**  
de poortopener  
Made in Italy

# MEC 200 Opener



## Elektromotoren

	Eenfase	Driefase	Eenfase	Driefase	Driefase
Geleverd vermogen	0,37 KW (0,5 pk)	0,37 KW (0,5 pk)	0,73 KW (1 pk)	0,73 KW (1 pk)	1,1 KW (1,5 pk)
Voedingsspanning / Frequentie	230 V - 50 Hz	230/400 V - 50 Hz	230 V - 50 Hz	230/400 V - 50 Hz	230/400 V - 50 Hz
Geabsorbeerd vermogen	510 W	575 W	1'130 W	1'030 W	1'500 W
Geabsorbeerde stroom	2,4 A	2,1/1,2 A	5,7 A	3,7/2,2 A	5,1/3 A
Rotatiesnelheid motor	1'380 toeren/min.	1'380 toeren/min.	1'380 toeren/min.	1'380 toeren/min.	1'380 toeren/min.
Condensator	20 µF		30 µF		
Intermitterende functionering	S3	S3	S3	S3	S3

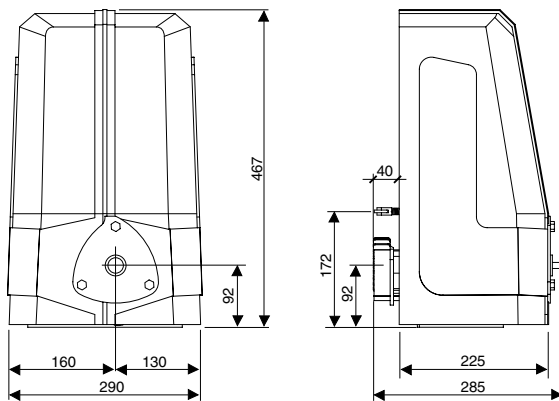
## Reductor

	Eenfase	Driefase	Eenfase	Driefase	Driefase
Maximale nominale torsie	40 Nm	40 Nm	80 Nm	80 Nm	110 Nm
Verhouding	1/32				
Verplaatsingsnelheid	9,6 m/min.				
Arbeidstemperatuur	-20°C +80°C				
Type hydraulische olie	Oil Fadini - Kg 0,22				
Maximum gewicht van het hek	400 Kg	450 Kg	800 Kg	850 Kg	1'200 Kg
Gewicht MEC 200 verticaal	19 Kg	18 Kg	23 Kg	21 Kg	25 Kg
Gewicht MEC 200 horizontaal	19,5 Kg	18,5 Kg	23,5 Kg	21,5 Kg	25,5 Kg
Complete beveiligingsgraad	IP 557				
Bedrijfscyclus	25 sec. openen - 30 sec. pauze - 25 sec. Sluiten - 30 sec. pauze				
Tijd van een complete cyclus	110 sec.				
Complete cycli Openen - Pauze - Sluiten - Pauze	N° 33/uur				
Jaarlijkse cycli met 8 bedrijfsuren per dag	N° 96'000				

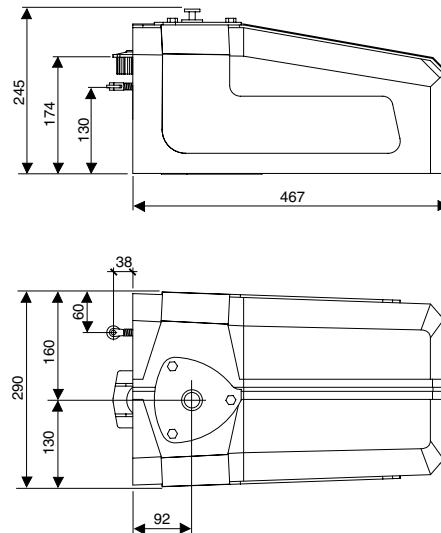
## WAARSCHUWING

- Breng het verpakkingsmateriaal (zoals karton, polystyreen, nylon) naar bedrijven die in het terugwinnen van afval gespecialiseerd zijn.
- De elektrische apparatuur dient geaard te zijn.

## VERTICAAL



## HORIZONTAAL



Men adviseert de installatie overeenkomstig de geldende voorschriften uit te voeren, door onze bijgesloten aanwijzingen en de veiligheidsnormen EN 12453 en EN 12445 in overeenstemming met de essentiële EG-vereisten te volgen.



Richtlijn 2003/108/EG  
Verwerking van elektrisch en elektronisch materiaal  
**VERBODEN OM MILIEUSCHADELIJK  
MATERIAAL BIJ HET GEWONE AFVAL TE DOEN**



FABRIEK AUTOMATISERING POORTEN

Via Mantova, 177/A - 37053 Cerea (Verona) Italy  
Tel. +39 0442 330422 r.a. - Fax +39 0442 331054  
e-mail: [info@fadini.net](mailto:info@fadini.net) - [www.fadini.net](http://www.fadini.net)



Ruimte voor de verkoper

De fabrikant behoudt zich het recht voor om zonder voorafgaande kennisgeving wijzigingen aan het product aan te brengen.